

Tabulka místností 1.PP						
Č.	Název místnosti	Plocha (m2)	Nášípná vrstva	Povrchová úprava zdi	Povrchová úprava stropu	Skladba podlahy
001	CHODBA	13,54	Keramická dlažba	VPC Omítka + malba + keramický sokl	VPC Omítka + malba	P02
002	ŠATNA MUŽI	37,57	Keramická dlažba	VPC Omítka + malba + keramický sokl	VPC Omítka + malba	P01
003	SPRCHY MUŽI	11,92	Keramická dlažba	VPC Omítka + obklad (2600)	SDK podhled - hygienický	P01
004	WC MUŽI	9,42	Keramická dlažba	VPC Omítka + obklad (2300)	SDK podhled - hygienický	P01
005	ZÁZEMÍ MUŽI	6,38	Keramická dlažba	Keramický obklad	VPC Omítka + malba	P01
006	ŠATNA ŽENY	37,57	Keramická dlažba	VPC Omítka + malba + keramický sokl	VPC Omítka + malba	P01
007	SPRCHY ŽENY	11,92	Keramická dlažba	VPC Omítka + obklad (2600)	SDK podhled - hygienický	P01
008	WC ŽENY	9,42	Keramická dlažba	VPC Omítka + obklad (2300)	SDK podhled - hygienický	P01
009	ZÁZEMÍ ŽENY	6,38	Keramická dlažba	VPC Omítka + malba + keramický sokl	VPC Omítka + malba	P01
010	PROSTOR LEZECKÉ STĚNY	153,56	Polyuretanová stěrka	VPC Omítka + malba	Žádná	P06
011	WC PRO INVALIDY	3,14	Keramická dlažba	VPC Omítka + obklad (1500)	SDK podhled - hygienický	P01
012	SCHODIŠTĚ	9,22	Pohledový beton	VPC Omítka + malba	VPC Omítka + malba	-
013	SKLAD UKLID	4,02	Keramická dlažba	VPC Omítka + malba	Žádná	P01
		314,07 m²				

Tabulka překladů 1.PP						
ID prvku	Popis	Šířka [mm]	Výška [mm]	Délka [mm]	Min. uložení [mm]	Množství
Pk01	Keramobetonový plochý překlad 145x71x1250 mm	435	213	3 750	120	3
Pk02	Keramobetonový plochý překlad 145x71x1250 mm	290	142	2 500	120	2
Pk03	Keramobetonový nosný překlad 70x238x1250 mm	380	476	2 500	125	2
						7

LEGENDA MATERIÁLŮ

- Železobetonové nosné konstrukce, tl. dle pozice v půdoryse, pevnostní třída betonu a míra vyztužení dle SKŘ
- Teplelná izolace - fasádní desky z kamenné minerální vaty, tl. 200 mm, součinitel tepelné vodivosti 0,035 W/mK, pevnost v tahu kolmo k rovině desky 10kPa
- Nenosné zdivo - broušené cihelné bloky, tl. 150 mm, 497x140x249 mm, zděno na tenkovrstvou maltu
- Nenosné zdivo - broušené cihelné bloky, tl. 200 mm, 372x190x238 mm, zděno na maltu
- Nenosné zdivo - pórobetonové bloky, tl. 200 mm, 249x200x599 mm, zděno na tenkovrstvou maltu
- Instalační předstěna - 2x sádkartonová deska 12,5 mm se zvýšenou odolností do vlhka, kotveno na rošt z hliníkových profilů
- Přírodní vodou praná kačírek frakce 4/8, tl. 100 mm
- Hydroizolace/parotěsná izolace - dle pozice

LEGENDA OZNAČENÍ

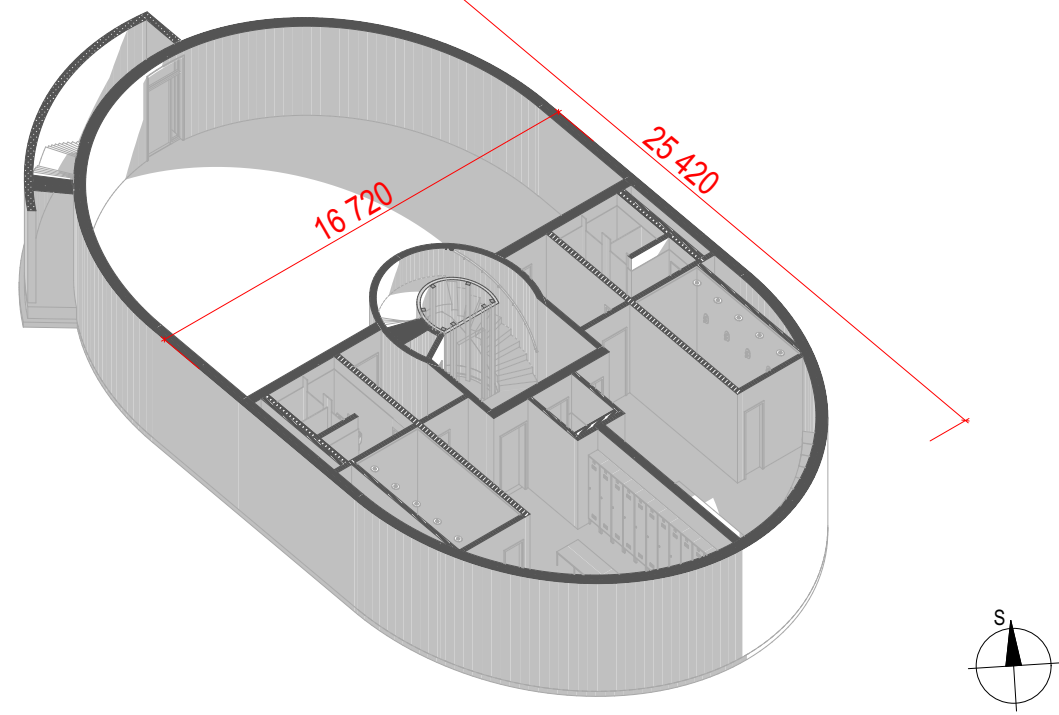
- Označení skladby - viz D.1.1.11 Výpis skladby
- Označení dveří výplně - viz D.1.1.12 Výpis dveří
- Označení okenní výplně - viz D.1.1.13 Výpis oken
- Označení okenní výplně - viz D.1.1.13 Výpis oken
- Označení klempířských výrobků - viz D.1.1.14 Výpis klempířských prvků
- Označení zámečnických výrobků - viz D.1.1.15 Výpis zámečnických prvků
- Označení ostatních výrobků - viz D.1.1.16 Výpis truhlářských výrobků
- Označení ostatních výrobků - viz D.1.1.17 Výpis ostatních výrobků
- Označení prostupu
- Označení překladů

POZNÁMKY

- Prostupu v prostorech instalačních šachet budou do průměru zhotoveny dodatečné vrtání dle pozice rozvodu ZTI (zdravotně technické instalace). ZTI by byla předmět samostatné projektové dokumentace, jež by byla této přílohou.
- Omítka silikonová - odstín bílá - celoplošně po objektu
- Okenní výplně z izolačního trojska $U_g=0,6W/m^2K$, lakované rámy RAL 6019
- Dveřní vnější výplně hliníkové, lakované rámy a dveřní křídla RAL 6019
- Konstrukce podlah budou zvukově dištalovány po obvodu od svislých konstrukcí tak, aby nedošlo k přenosu akustického zatížení. Dilatace provedena pruhem 5-10 mm mironel obvodového pásku
- V prostorech sprch by byla provedena hydroizolační stěrka pod obklady až do výše konce obkladu, v místě WC a u vřadla bude stěrka pouze navázána na svislé stěry do výšky 150 mm (případně dle pokynů výrobce)
- Tato projektová dokumentace je vyhotovena pro stupeň dokumentace pro provádění staveb dle platných norem, vyhlášek a předpisů.

Isometrie

M 1:250



+0,000 = 220,161 m.n.m. B.p.v. / Souřadnicový systém JTSK				VÝROBNÍ ÚČENÍ FAKULTA TECHNICKÉ STAVEBNÍ V BRNĚ	
DRUH PRÁCE:	BAKALÁŘSKÁ PRÁCE			<div></div>	
VYPRACOVAL:	Michal Grund				
VEDOUČÍ PRÁCE:	Ing. Jan Müller, Ph.D.				
STAVEBNÍK:	Adresa, Město, PSČ				
MÍSTO STAVBY:	Česková 1185, Pardubice V-Zelené Předměstí, 530 02				
NÁZEV STAVBY:	UNIVERZITNÍ LEZECKÉ CENTRUM PARDUBICE			FORMÁT: 630x594 mm	
STAVEBNÍ OBJEKT:	SO 701 - Lezecké centrum			DATUM: 24.05.2024	
ČÁST:	D.1.1 Architektonicko-stavební řešení			STUPEŇ PD: DPS	
OBSAH:	Púdorys 1.PP			MĚŘÍTKO: Č. VYKRESU: D.1.01	